

Siparişi veren

Firma adı
Düzenleyen
Telefon numarası
E-posta

Tedarikçi
KÜMETEK

Uygulama

HEXA serisi pompalar çok fonksiyonel ürünlerdir. Bu pompalar şebeke suyu uygulamalarından, farklı sıcaklık, debi ve basma yüksekliğindeki endüstriyel sıvıların uygulamalarına kadar geniş bir yelpazede kullanılabilir.

Su Tedariği: Su filtreleri ve su şebekelerinde iletim işlemleri, ana boru tesisatlarında basınçlandırma ve yüksek katlı binalarda basınçlandırma işlemleri.

Endüstriyel Basınçlandırma: Proses akış suyu sistemi, temizleme sistemleri, yüksek basınçlı yıkama sistemleri, yangın söndürme sistemleri.

Endüstriyel Akışkan İletimi: Soğutma ve iklimlendirme sistemleri, boiler suyu tedariği ve kondens sistemleri, makineler ile ilişkili uygulamalar, asitler ve alkali sıvılar.

Su Arıtma: Ultra-filtrasyon işlemleri, ters ozmos sistemleri, distilasyon sistemleri, seperatörler ve yüzme havuzları.

Tarım Sulama: Çiftlik gibi tarımsal alanlarda sulama işlemleri, püskürtme sistemleri, damlama sistemleri.

Tasarım Özellikleri

HEXA dikey, kendinden emişli olmayan, çok kademeli, standart bir elektrik motoru ile tahrik edilen santrifüj tip pompadır. Motor çıkış mili pompa mili ile bir kaplin vasıtasıyla direkt bağlantılıdır. Basınca dayanıklı gövde ve akışın geçtiği komponentler, pompa üst kısmı ve giriş çıkışının yer aldığı alt bölüm arasında civata bağlantıları ile sabitlenmiştir. Pompa giriş ve çıkışları alt tarafta ve aynı eksenle konumlanmıştır. Bu pompalar kuru çalışmaya, faz dışı çalışmaya ve aşırı yüklemeye karşı bir aklı koruyucu elemanla donatılmıştır.

İnce, temiz, katı partikül ve lif içermeyen, yanıcı ve patlayıcı olmayan sıvılar.

Akışkan Sıcaklığı
Normal sıcaklık tipi : -15 °C ~ +70 °C,
Sıcak su tipi : +70 °C ~ +120 °C
Ortam Sıcaklığı : +40 °C 'ye kadar
Rakım : 1000 m 'ye kadar
Salmastra Tipi : Mekanik Salmastra



Siparişi veren

Tedarikçi

Firma adı
Düzenleyen
Telefon numarası
E-posta

KÜMETEK

İşletme verisi özellikleri

Pompa akışkanı	Su	Anma debisi	m ³ /h
Katı partikül		Basma Yüksekliği	m
Nitelik		Statik basınç	m
Katı partikül yüzdesi (%)	0	Sistem NPSH değeri	m
pH değeri		Pompa giriş basıncı	0 kPa
Sıcaklık	20 °C	Rakım	100 m
Yoğunluk	998,3 kg/m ³	Maks. işletme basıncı	1000 kPa
Kinematik vizkozite	1.005 mm ² /s	Maks. fark basınç	1000 kPa
Buhar basıncı	2.34 kPa		

Pompa

Üretici firma	MAS DAF	Çark (fan) tipi	
Pompa modeli	Hexa 4/10	Çark (fan) tasarımı	
Anma ölçüsü		Çark Ø	
Dizayn		Maks.	95 mm
Negatif emiş var mı?	<input checked="" type="checkbox"/> Hayır	Öngörülen	95 mm
Devir	2890 1/min	Min.	95 mm
Kademe sayısı	10	Debi	
Emiş ağız		Nominal değer	5.26 m ³ /h
Basınç Sınıfı	PN25	Maks.	7 m ³ /h
Nominal boru çapı	DN32	Min.	0 m ³ /h
Standart	DIN	Basma yüksekliği	
Basma ağız		Nominal değer	70.8 m
Basınç Sınıfı	PN25	Min.	49.7 m
Nominal boru çapı	DN32	Maks.	102 m
Standart	DIN	Kapalı vana basıncı	102 m
Mil gücü		NPSH3	m
Seç. çarkın mil gücü P2(C)	1.95 kW	Verimlilik	%

Motor

Üretici/Standart	2.2 KW-2900 RPM / 90L
Dizayn	IE3 / 50 Hz / Kutup çifti adedi 1
Anma gücü	2.2 kW
Elektrik besleme	3~ 400 V
Devir	2870 1/min
Akım değeri	4.45 A
Anma ölçüsü	90L
Koruma sınıfı	IP 55
Koruma tipi	
Patlamaya karşı koruma	

Kaplın

Üretici/Standart	
Ürün Serisi	
Kaplın uzunluğu	mm
Anma ölçüsü	

Malzemeler

Pompa		Mekanik salmastra	VGMG - 1503
Pompa Gövdesi	A 276 Tip 304 (X5CrNi18.9)	Malzeme kodu	VLFLF
Taban Plakası	GJL-250 (GG25)	İkinci Salmastra	Viton
Gövde Flanşı	GJS-400-15 (GGG40)	Ön Halka	Silisyum Karbür
Çark	A 276 Tip 304 (X5CrNi18.9)	Metal Parçalar	Paslanmaz Çelik
Mil	A 276 Tip 304 (X5CrNi18.9)	Keçe	Silisyum Karbür
		Yaylar	Paslanmaz Çelik

Siparişi veren

Tedarikçi
KÜMETEK

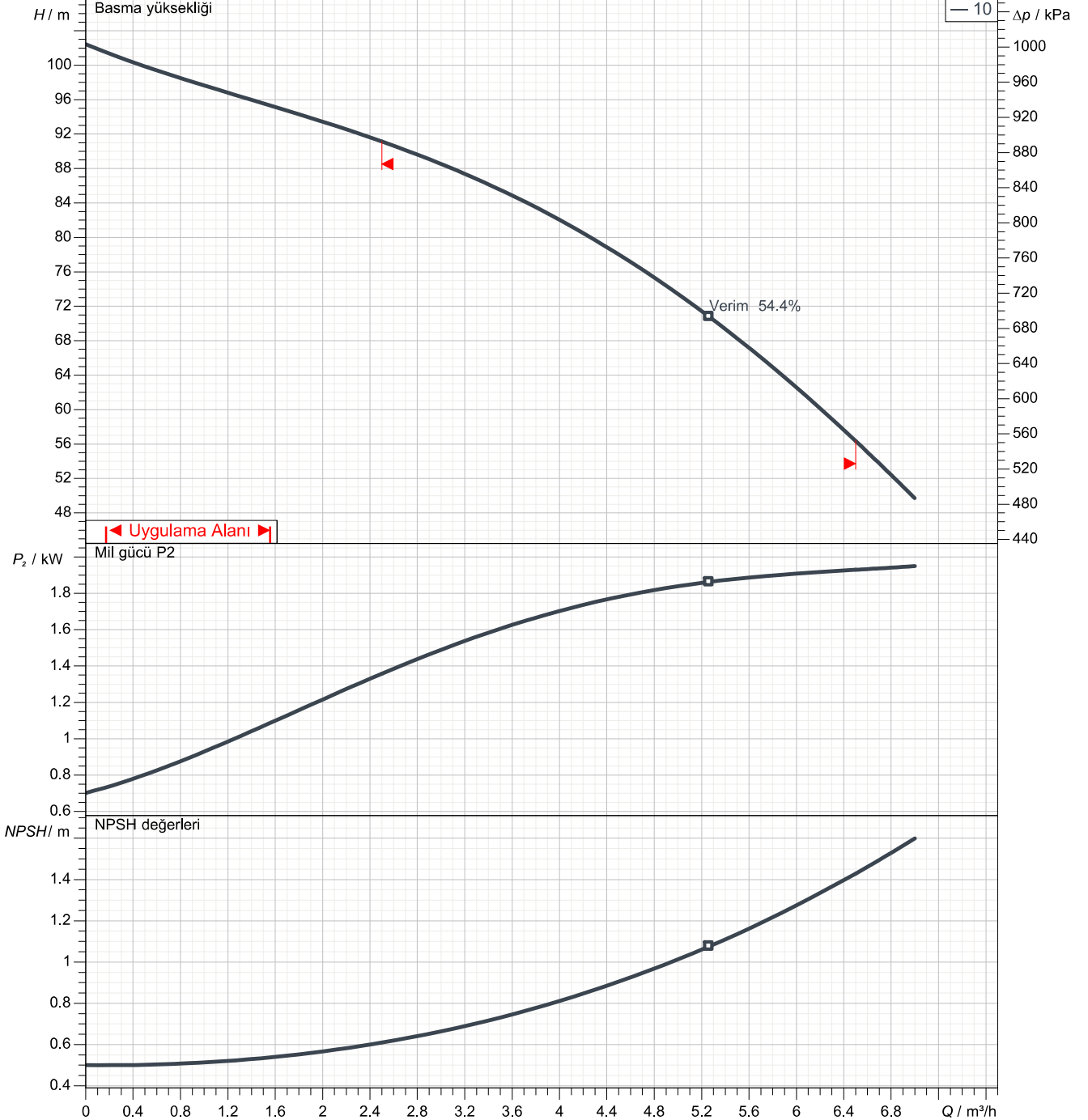
Firma adı
Düzenleyen
Telefon numarası
E-posta

Güç verilerinin ilişkin olduğu:

Su; 20°C; 998.3kg/m³; 1.005mm²/s

Dönüş yönü

saat yönünde (motor tarafında)



Pompa eğrileri ISO 9906 2B 'ye uygundur

Pompa akışkanı	Su	Anma debisi	m ³ /h	
Sıcaklık	20	°C	Basma Yüksekliği	m
Yoğunluk	998.3	kg/m ³	Mil gücü	kW
Kinematik viskozite	1.005	mm ² /s	Devir	2890
Buhar basıncı	2.34	kPa	NPSH3	m
Çark Ø	95	mm	Verimlilik	%

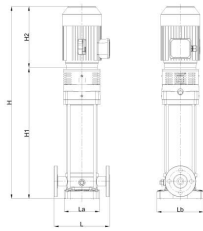
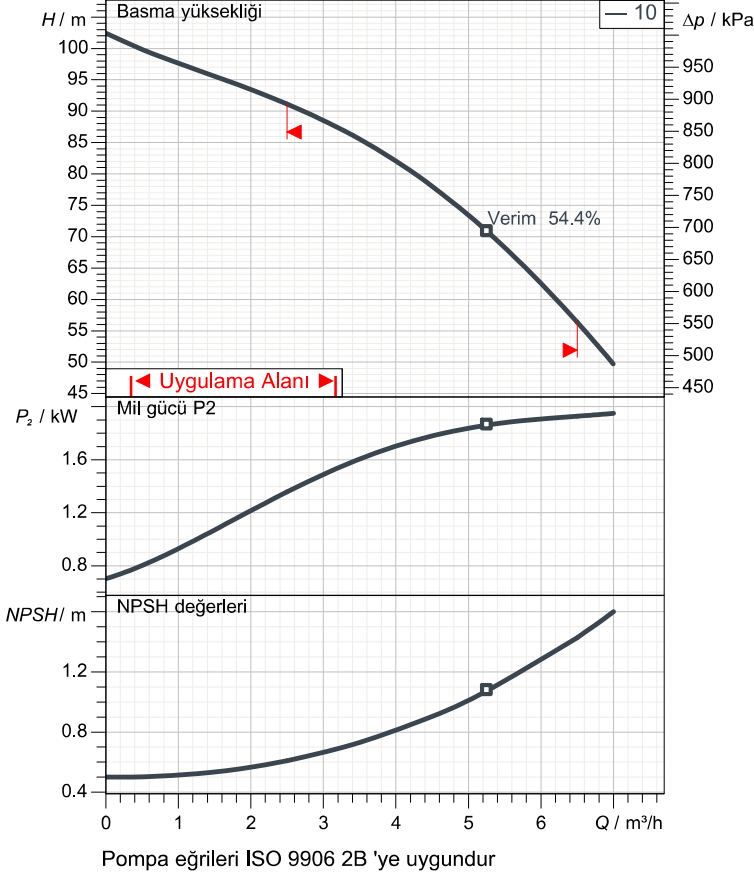
Siparişi veren

Firma adı
Düzenleyen
Telefon numarası
E-posta

Tedarikçi

KÜMETEK

Karakteristik eğriler



Ölçüler	mm
H	862
H0	282
H1	552
H2	310
L	250
La	148
Lb	210

Pompa

Üretici firma	MAS DAF
Pompa modeli	Hexa 4/10
Dizayn	
Emiş ağız	
Basınç Sınıfı	PN25
Nominal boru çapı	DN32
Standart	DIN
Basma ağız	
Basınç Sınıfı	PN25
Nominal boru çapı	DN32
Standart	DIN

İşletme verisi özellikleri

Pompa akışkanı	Su	
Sıcaklık	20	°C
Yoğunluk	998.3	kg/m ³
Kinematik vizkozite	1.005	mm ² /s
Buhar basıncı	2.34	kPa
Anma debisi		m ³ /h
Basma Yüksekliği		m
Mil gücü		kW
Devir	2890	1/min
NPSH3		m
Verimlilik		%
Çark Ø	95	mm

Motor

Üretici/Standart	2.2 KW-2900 RPM / 90L
Dizayn	IE3 / 50 Hz / Kutup çifti adedi 1
Anma gücü	2.2 kW
Devir	2870 1/min
Elektrik besleme	3~ 400 V
Akım değeri	4.45 A
Koruma sınıfı	IP 55

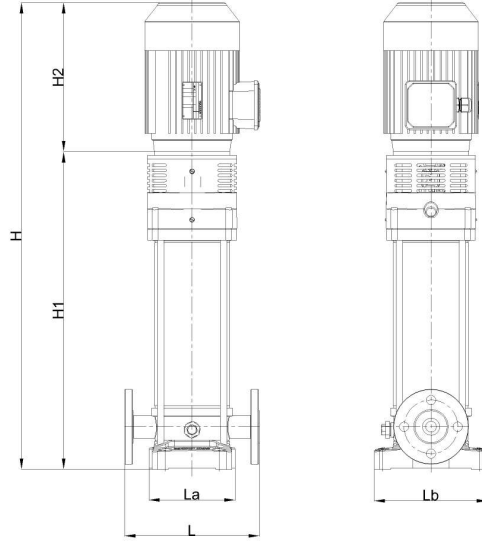
Malzemeler

Mekanik salmastra	VGMG - 1503
Malzeme kodu	VLFLF
İkinci Salmastra	Viton
Ön Halka	Silisyum Karbür
Metal Parçalar	Paslanmaz Çelik
Keçe	Silisyum Karbür
Yaylar	Paslanmaz Çelik
Pompa Gövdesi	A 276 Tip 304 (X5CrNi18.9)
Taban Plakası	GJL-250 (GG25)
Gövde Flanşı	GJS-400-15 (GGG40)
Çark	A 276 Tip 304 (X5CrNi18.9)
Mil	A 276 Tip 304 (X5CrNi18.9)

Firma adı
Düzenleyen
Telefon numarası
E-posta

Siparişi veren

Tedarikçi
KÜMETEK



Ölçüler	mm
H	862
H0	282
H1	552
H2	310
L	250
La	148
Lb	210

Bağlantılar

Emiş ağızı
DN32
PN25

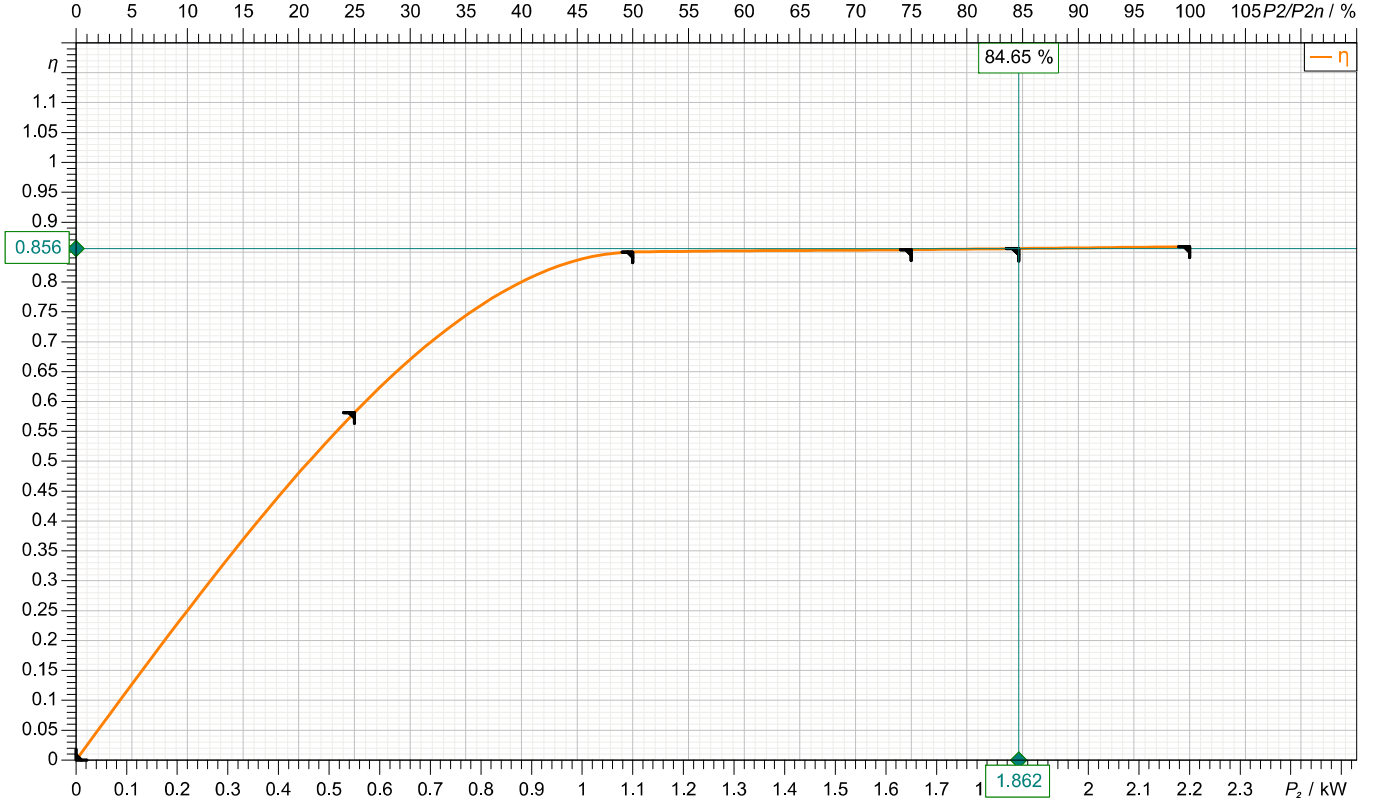
Basma ağızı
DN32
PN25

Siparişi veren

Tedarikçi
KÜMETEK

Firma adı
Düzenleyen
Telefon numarası
E-posta

Motor Veri



Sembol	Yüksüz	25 %	50 %	75 %	100 %	125 %
P_2 / kW	0	0.55	1.1	1.65	2.2	
P_1 / kW		0.9459	1.294	1.932	2.561	
η / %	0	58.14	85	85.4	85.9	

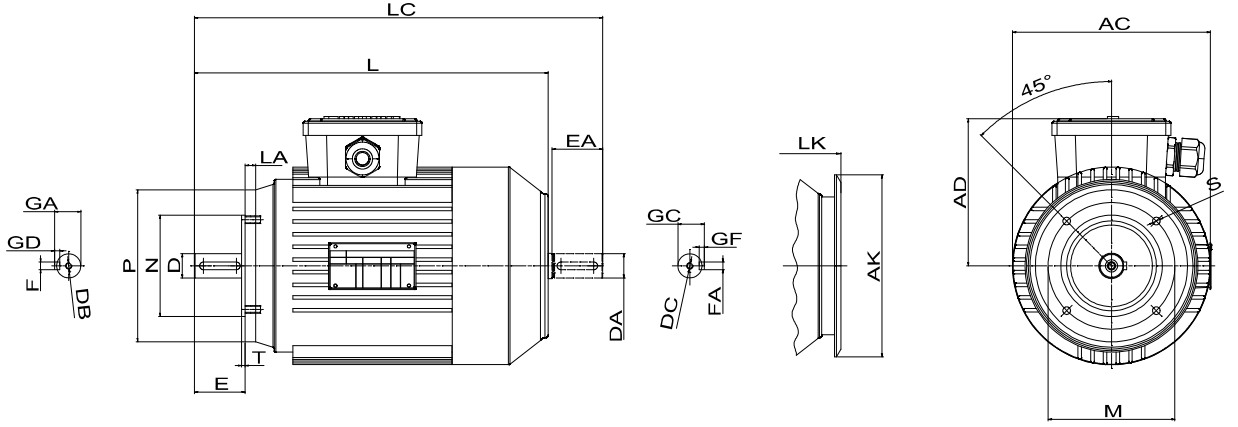
Motor

Üretici/Standart	2.2 KW-2900 RPM / 90L	Koruma sınıfı	IP 55
Dizayn	IE3 / 50 Hz / Kutup çifti adedi 1	Koruma tipi	
Anma gücü	2.2 kW	Patlamaya karşı koruma	
Elektrik besleme	3~ 400 V	Servis faktörü	1.15
Kutup sayısı	2	Başlangıç akımı	
Devir	2870 1/min	İlk hareket momenti	
Akım değeri	4.45 A	Atalet momenti	
Güç faktörü	0.83	Saat başına marş	
Anma ölçüsü	90L	Ölçüm momenti	7.32 Nm
Verimlilik sınıfı	IE3	Yalıtım sınıfı	F (155C°)

Siparişi veren

Tedarikçi
KÜMETEK

Firma adı
Düzenleyen
Telefon numarası
E-posta

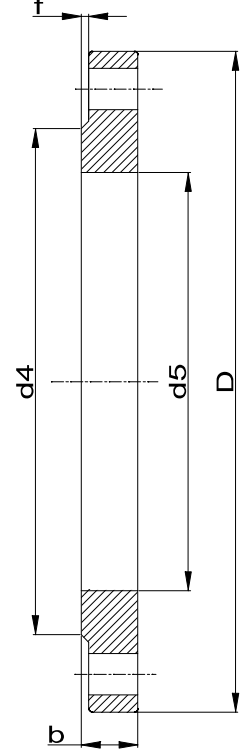
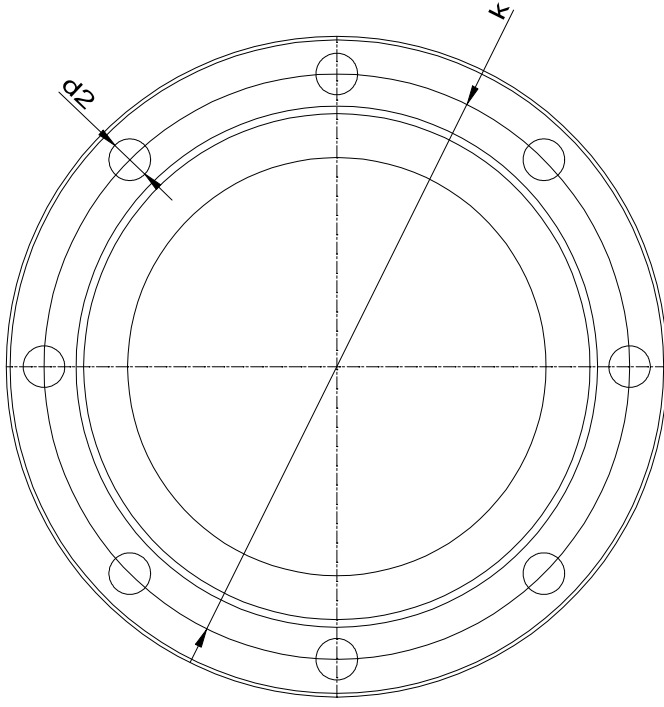


Ölçüler	mm		
AC	176	LC	415
AD	126	LK	389
AK	151	M	130
D	24	N	110
DA	24	P	160
DB	M8	S	M8
DC	M8	T	3.5
E	50		
EA	50		
FAxGF	8X7		
FXGD	8X7		
GA	27		
GC	27		
L	360		
LA	16		

Siparişi veren

Tedarikçi
KÜMETEK

Firma adı
Düzenleyen
Telefon numarası
E-posta



Emme bağlantısı

DN32
PN25

Basma tarafı bağlantısı

DN32
PN25

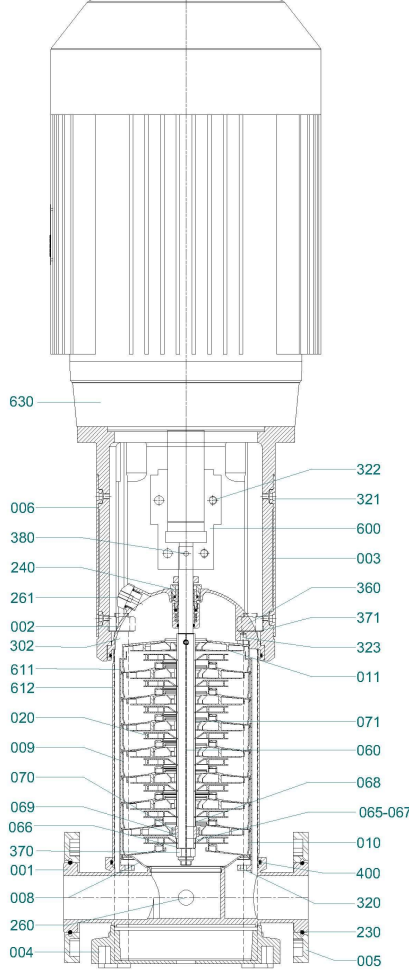
Ölçüler	mm
b	18
D	140
d2	18
d4	78
d5	43.5
DN	32
f	2
k	100
n	4

Ölçüler	mm
b	18
D	140
d2	18
d4	78
d5	43.5
DN	32
f	2
k	100
n	4

Firma adı
Düzenleyen
Telefon numarası
E-posta

Siparişi veren

Tedarikçi
KÜMETEK

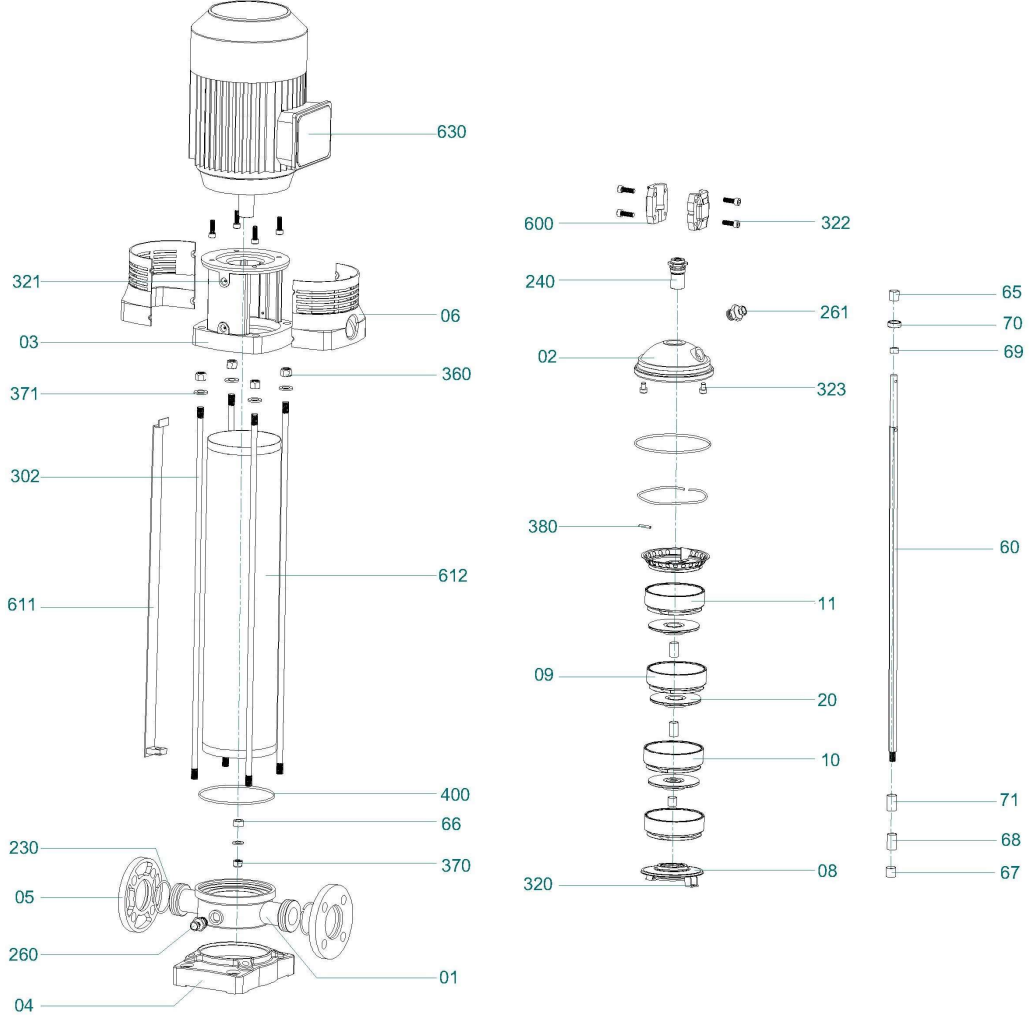


Parça No	Parça Adı	Parça No	Parça Adı	Parça No	Parça Adı
1	Alıcı / Verici Alt Gövde	66	Mil Sabitleme Burcu	321	Muhafaza Cıvatası
2	Üst Kubbe	67	Boy Tamamlama Burcu (Kısa)	322	Kaplin Cıvatası
3	Adaptör	68	Boy Tamamlama Burcu (Uzun)	323	Üst Kubbe Baskı Lastiği
4	Taban Plakası	69	Kademe Yatağı (İç)	360	Saplama Somunu
5	Gövde Flanşı	70	Kademe Yatağı (Dış)	370	Fiberli Somun
6	Kaplin Muhafazası	71	Çark Ara Burcu	371	Pul
8	Giriş Kademesi	230	Flanş Yaylı Segman	380	Kaplin Pimi
9	Yataklı Difüzörlü Kademe	240	Mekanik Salmastra	400	O- Ring
10	Difüzörlü Kademe	260	Ayar Purjörü	600	Kaplin
11	Üst Difüzörlü Kademe	261	Hava Atma Purjörü	611	Bağlama Şeridi
20	Çark	302	Saplama	612	Dış Silindir (Zirh)
60	Mil	320	Cıvata	630	Elektrik Motoru
65	Boy Tamamlama Burcu				

Firma adı
Düzenleyen
Telefon numarası
E-posta

Siparişi veren

Tedarikçi
KÜMETEK



Parça No	Parça Adı	Parça No	Parça Adı	Parça No	Parça Adı
1	Alıcı / Verici Alt Gövde	66	Mil Sabitleme Burcu	321	Muhafaza Cıvatası
2	Üst Kubbe	67	Boy Tamamlama Burcu (Kısa)	322	Kaplin Cıvatası
3	Adaptör	68	Boy Tamamlama Burcu (Uzun)	323	Üst Kubbe Baskı Lastiği
4	Taban Plakası	69	Kademe Yatağı (İç)	360	Saplama Somunu
5	Gövde Flanşı	70	Kademe Yatağı (Dış)	370	Fiberli Somun
6	Kaplin Muhafazası	71	Çark Ara Burcu	371	Pul
8	Giriş Kademesi	230	Flanş Yaylı Segman	380	Kaplin Pimi
9	Yataklı Difüzörlü Kademe	240	Mekanik Salmastra	400	O- Ring
10	Difüzörlü Kademe	260	Ayar Purjörü	600	Kaplin
11	Üst Difüzörlü Kademe	261	Hava Atma Purjörü	611	Bağlama Şeridi
20	Çark	302	Saplama	612	Dış Silindir (Zirh)
60	Mil	320	Cıvata	630	Elektrik Motoru
65	Boy Tamamlama Burcu				